

# 56 看護師のI.C同席率

## 概要

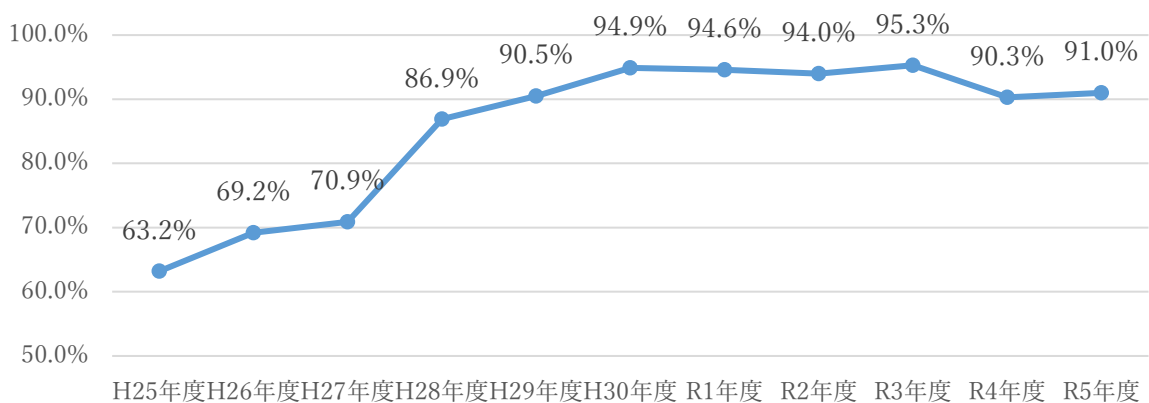
医療行為に関するインフォームド・コンセント(I.C)とは、患者またはその家族などの代諾者等が、特定の医療行為に関して十分な説明を受け、それらを理解した上で自由意志に基づいて同意を行うことです。

年に2回(10月、1月)調査を実施し、4週間の間に各部署で行ったICの数と、当院で作成した「IC同席率調査における看護師同席の基準」を満たした同席数により同席率を算出しています。

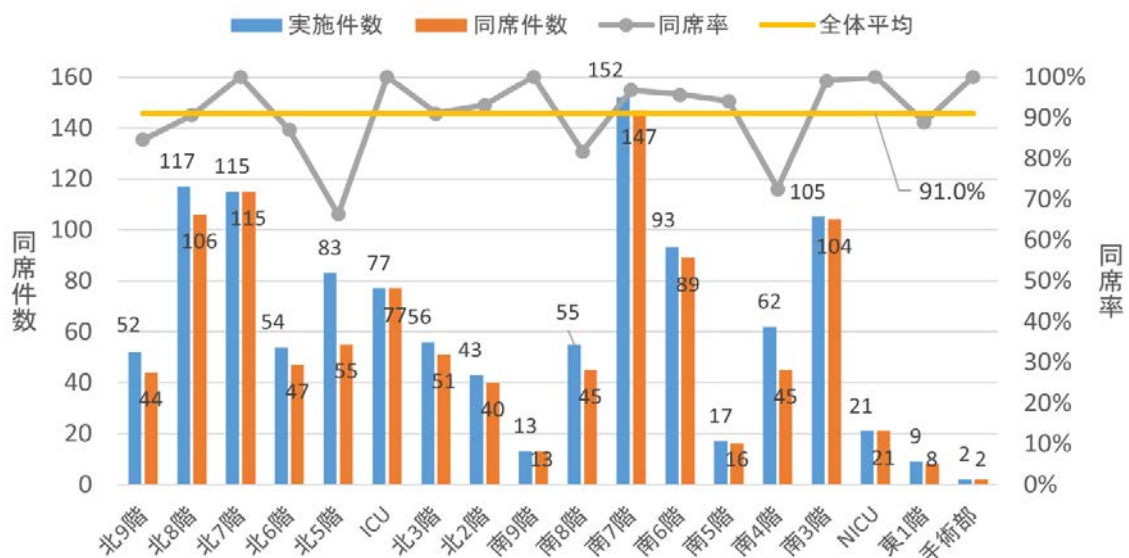
インフォームド・コンセントに看護師が同席する目的は、患者さんの理解度を高め納得の医療を選択できるようにすることです。同席の場において患者さんが説明を理解しているかを観察し、必要に応じて看護師からも問いかけを行ったり、難しい言葉については医師に説明を促すなどの対応を行っています。

## 実績

### 平均同席率年次推移



### 令和5年度 IC同席率 期間総計



## 共有/フィードバック方法

集計終了後、看護師長会と看護の質向上委員会で報告し結果を共有している。

## 解説

急遽のIC等、看護師の同席が難しい場合もありますが、令和5年度の同席率は91.0%で、前年度とほぼ同じ割合でした。看護師がICに同席できなかった場合は、IC終了後に患者さんやご家族に声をかけて話を伺い、理解が不十分なことや疑問点など無いかフォローに努めています。また、結果をもとに各部署で改善点を検討し、医師と協力しながら患者さんの意思決定支援に取り組んでいます。

◆担当部署：看護部(データ担当部署)